



ADLİ SİCİL VE İSTATİSTİK  
GENEL MÜDÜRLÜĞÜ

## BÖLÜM 4

# İCRA ve İFLAS DAİRELERİ

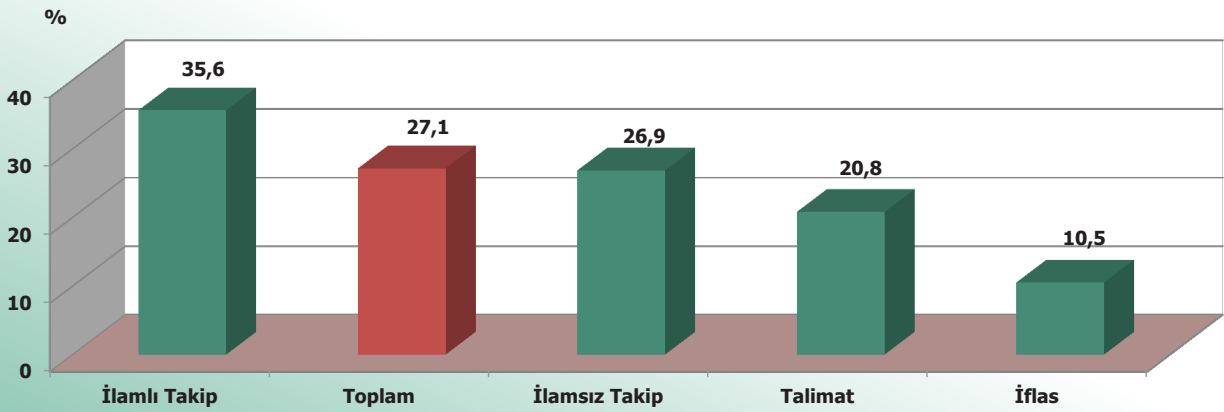


Tablo 4-1 Dosya Sayıları, TÜRKİYE (2018)

İş Türü	Gelen			Çıkan			Bir Sonraki Yıla Devreden	Çıkan Dosyanın Gelen Dosyaya Oranı (%)	Ortalama Görülme Süresi (Gün)
	Geçen Yılandan Devren Gelen	Yıl İçinde Açılan	Toplam	Sonuçlandırılan	İşlemden Kaldırılan	Toplam			
İlamlı Takip	1 413 153	884 394	2 297 547	389 752	428 509	818 261	1 479 286	35,6	612
İlamsız Takip	17 571 340	7 966 059	25 537 399	2 122 100	4 734 951	6 857 051	18 680 348	26,9	880
İflas	3 216	592	3 808	358	42	400	3 408	10,5	2 404
Talimat	1 416 550	472 208	1 888 758	55 360	337 423	392 783	1 495 975	20,8	1 212
<b>Toplam</b>	<b>20 404 259</b>	<b>9 323 253</b>	<b>29 727 512</b>	<b>2 567 570</b>	<b>5 500 925</b>	<b>8 068 495</b>	<b>21 659 017</b>	<b>27,1</b>	<b>871</b>

İcra ve iflas dairelerine 2018 yılında toplam 29 727 512 dosya gelmiştir. Gelen dosyaların %68,6'sı geçen yıldan devren gelen, %31,4'ü de yıl içinde açılan dosyalardır. 2019 yılına 21 659 017 dosya (%72,9) devredilmiş olup, toplam gelen dosyaların %27,1'i yıl içinde çıkarılmıştır. Gelen dosyaların %85,9'unun ilamsız takip, %7,7'sinin ilamli takip, %6,4'ünün talimat dosyalarından oluştuğu görülürken, iflas dosyaları oranının ise oldukça düşük olduğu görülmektedir. Ortalama görülme süreleri incelendiğinde ise; iflas dosyalarının 2 404 günle en uzun sürede, ilamli takip dosyalarının ise 612 günle en kısa sürede sonuçlandırıldığı anlaşılmaktadır.

Çıkan Dosyanın Gelen Dosyaya Oranı (%) 2018



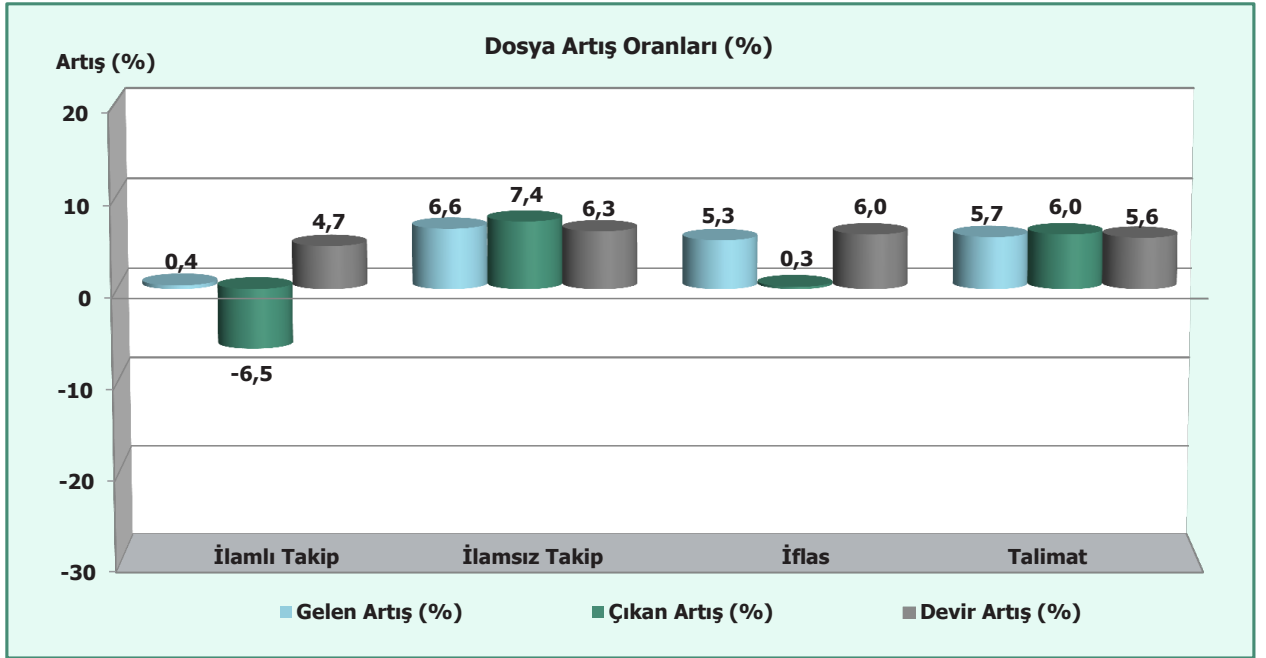
2018 yılında çıkan dosyaların toplam gelen dosyalara oranlarını gösteren grafik incelendiğinde; en yüksek %35,6 oranı ile ilamli takip dosyalarında, en düşük ise %10,5 oranı ile iflas dosyalarında olduğu görülmektedir.



## İCRA ve İFLAS DAİRELERİ

Tablo 4-2 Dosya Sayıları, TÜRKİYE (2017-2018)

İş Türü	Gelen			Çıkan			Bir Sonraki Yıla Devreden		
	2017	2018	Artış (%)	2017	2018	Artış (%)	2017	2018	Artış (%)
İlamlı Takip	2 288 250	2 297 547	0,4	875 350	818 261	-6,5	1 412 900	1 479 286	4,7
İlamsız Takip	23 957 307	25 537 399	6,6	6 385 698	6 857 051	7,4	17 571 609	18 680 348	6,3
İflas	3 615	3 808	5,3	399	400	0,3	3 216	3 408	6,0
Talimat	1 787 185	1 888 758	5,7	370 634	392 783	6,0	1 416 551	1 495 975	5,6
<b>Toplam</b>	<b>28 036 357</b>	<b>29 727 512</b>	<b>6,0</b>	<b>7 632 081</b>	<b>8 068 495</b>	<b>5,7</b>	<b>20 404 276</b>	<b>21 659 017</b>	<b>6,1</b>



Tablo ve grafikte, Türkiye geneli olarak 2018 yılında gelen, çıkan ve 2019 yılına devreden dosyaların 2017 yılına göre artış oranları iş türüne göre verilmiştir. Türkiye geneli olarak 2018 yılında 2017 yılına göre gelen dosyalar %6,0, çıkan dosyalar %5,7, bir sonraki yıla devreden dosyalar %6,1 oranında artış göstermiştir. İş türüne göre gelen dosyalara bakıldığında ise, en fazla %6,6 oranı ile ilamsız takip dosyalarında artış olduğu görülmektedir.



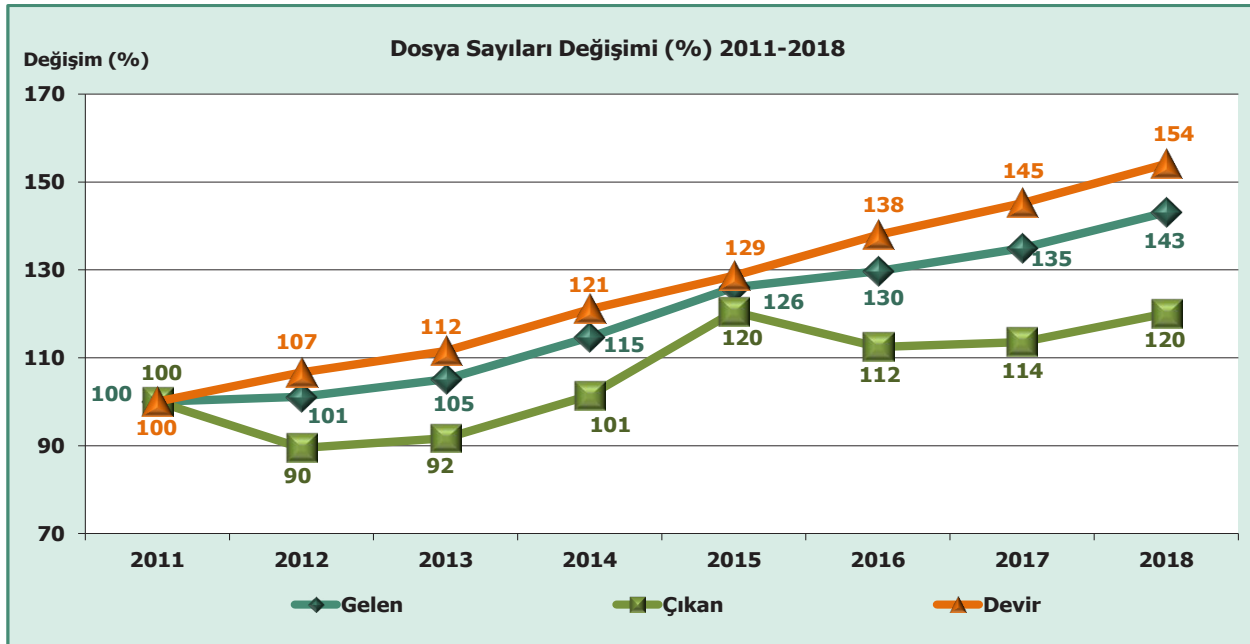
Tablo 4-3 Dosya Sayıları, TÜRKİYE (2011-2018)

Yıllar	Gelen				Çıkan				Bir Sonraki Yıla Devreden
	Geçen Yııldan Devren Gelen	Yıl İçinde Açılan	Toplam	D	Sonuçlandırılan	İşlemden Kaldırılan	Toplam	D	
2011	14 520 454	6 252 008	20 772 462	100	1 282 592	5 435 748	6 718 340	100	14 054 122
2012	14 001 472	7 005 302	21 006 774	101	1 441 197	4 572 590	6 013 787	90	14 992 987
2013	14 997 769	6 841 054	21 838 823	105	1 481 081	4 680 294	6 161 375	92	15 677 448
2014	15 677 451	8 147 313	23 824 764	115	2 104 849	4 708 510	6 813 359	101	17 011 405
2015	17 011 496	9 166 411	26 177 907	126	2 643 582	5 451 688	8 095 270	120	18 082 637
2016	18 082 658	8 863 894	26 946 552	130	2 388 817	5 168 247	7 557 064	112	19 389 488
2017	19 389 501	8 647 237	28 036 738	135	2 481 184	5 150 943	7 632 127	114	20 404 611
2018	20 404 259	9 323 253	29 727 512	143	2 567 570	5 500 925	8 068 495	120	21 659 017

D: Değişim hesaplanırken 2011 yılı baz alınmıştır (2011 = 100).

Not: Devir tutarsızlıklarının görülmesinin nedeni; UYAP sistemindeki veri güncellemelerinin yapılması ve kapatılan birimlerdeki tüm dosyaların aktarılan ilgili birimlere yıl içinde yeni gelen olarak kayıt edilmesidir.

Tabloda; gelen dosya sayısında yıllar itibarıyla sürekli bir artış olduğu görülmektedir. 2018 yılında 2011 yılına göre geçen yıldan devren gelen dosyalar %40,5, yıl içinde açılan dosyalar %49,1, çıkan dosyalar ise %20,1 oranında artmıştır.

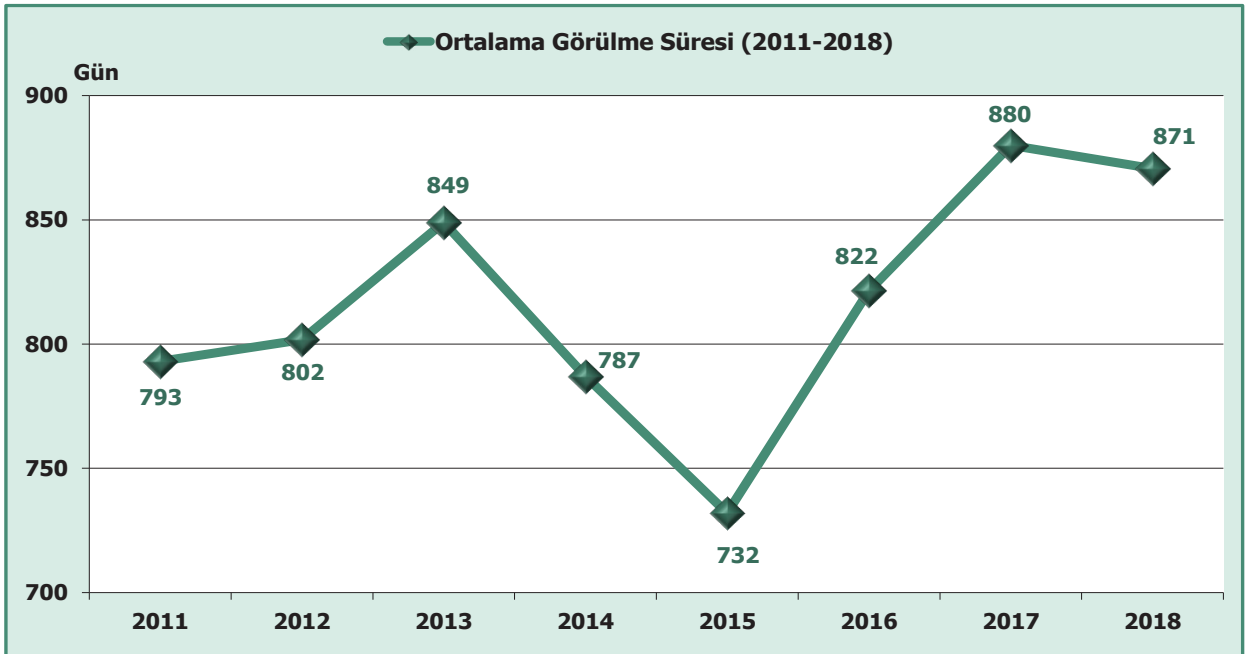




Tablo 4-4 Gelen Dosya Sayıları, DOSYA TÜRÜ (2011-2018)

Yıllar	İlamlı Takip	D	İlamsız Takip	D	İflas	D	Talimat	D	Toplam	D	Ortalama Görülme Süresi (Gün)
2011	1 275 810	100	17 357 796	100	2 022	100	2 133 930	100	20 769 558	100	793
2012	1 384 763	109	17 713 942	102	2 235	111	1 904 130	89	21 005 070	101	802
2013	1 549 613	121	18 645 320	107	2 577	127	1 640 207	77	21 837 717	105	849
2014	2 135 948	167	20 126 123	116	2 839	140	1 559 036	73	23 823 946	115	787
2015	2 897 503	227	21 635 808	125	3 135	155	1 640 723	77	26 177 169	126	732
2016	2 616 574	205	22 608 610	130	3 433	170	1 717 509	80	26 946 126	130	822
2017	2 288 250	179	23 957 307	138	3 615	179	1 787 185	84	28 036 357	135	880
2018	2 297 547	180	25 537 399	147	3 808	188	1 888 758	89	29 727 512	143	871

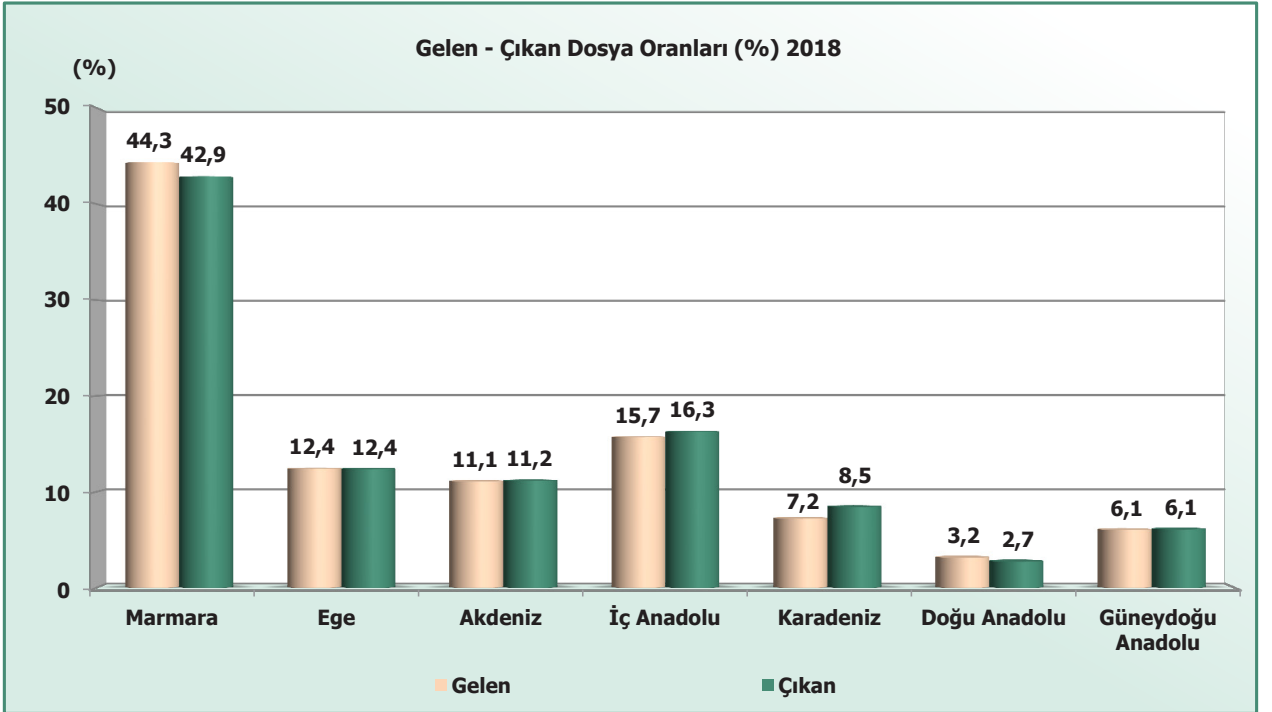
D: Değişim hesaplanırken 2011 yılı baz alınmıştır (2011 = 100).





Tablo 4-5 Gelen ve Çıkan Dosya Sayıları, BÖLGE (2018)

Bölgeler	Gelen	%	Çıkan	%
Marmara	13 177 493	44,3	3 458 038	42,9
Ege	3 690 542	12,4	1 000 467	12,4
Akdeniz	3 302 601	11,1	900 828	11,2
İç Anadolu	4 671 383	15,7	1 312 955	16,3
Karadeniz	2 148 746	7,2	682 092	8,5
Doğu Anadolu	938 004	3,2	221 351	2,7
Güneydoğu Anadolu	1 798 743	6,1	492 764	6,1
TÜRKİYE	29 727 512	100,0	8 068 495	100,0



Bölgelere göre gelen ve çıkan dosyaların dağılımı incelendiğinde; Türkiye genelindeki toplam gelen dosyalarının %44,3'ünün, çıkan dosyaların ise %42,9'unun Marmara Bölgesinde olduğu görülmektedir. Toplam gelen dosya sayısı bakımından Marmara Bölgesi'nden sonra, %15,7 ile İç Anadolu Bölgesi gelmektedir. Gelen ve çıkan dosya sayısının en az olduğu bölge ise Doğu Anadolu Bölgesi'dir.



## İCRA ve İFLAS DAİRELERİ

Tablo 4-6 Dosya Sayıları İlamlı Takip, İLLER (2018)

İller	Gelen		Çıkan		Bir Sonraki Yıla Devreden	İller	Gelen		Çıkan		Bir Sonraki Yıla Devreden
	Geçen Yılda Gelen	Yıl İçinde Açılan	Sonuçlandırılan	İşlemden Kaldırılan			Geçen Yılda Gelen	Yıl İçinde Açılan	Sonuçlandırılan	İşlemden Kaldırılan	
Adana	57 681	36 520	19 232	20 081	54 888	K.Maraş	13 114	11 020	3 369	6 089	14 676
Adıyaman	4 834	4 174	2 831	563	5 614	Karabük	3 495	1 245	447	219	4 074
Afyonkarahisar	9 456	4 025	1 722	1 825	9 934	Karaman	2 445	1 612	728	112	3 217
Ağrı	2 605	1 316	632	266	3 023	Kars	4 517	2 647	1 179	1 291	4 694
Aksaray	4 426	8 007	1 476	5 973	4 984	Kastamonu	4 275	4 580	1 367	3 041	4 447
Amasya	2 286	7 338	1 482	3 770	4 372	Kayseri	26 420	14 638	5 887	7 110	28 061
Ankara	173 246	118 830	56 258	51 603	184 215	Kırıkkale	5 145	2 960	1 215	1 693	5 197
Antalya	44 847	30 136	13 235	12 919	48 829	Kırklareli	4 128	2 113	965	504	4 772
Ardahan	1 159	925	529	371	1 184	Kırşehir	2 428	1 139	379	362	2 826
Artvin	2 402	1 006	553	263	2 592	Kilis	816	744	314	262	984
Aydın	16 904	9 920	3 615	5 970	17 239	Kocaeli	29 919	15 770	6 912	8 174	30 603
Balıkesir	14 826	11 300	3 258	6 893	15 975	Konya	32 013	16 820	6 894	8 731	33 208
Bartın	2 073	1 086	295	53	2 811	Kütahya	8 499	4 992	1 473	2 924	9 094
Batman	4 074	10 743	3 009	6 897	4 911	Malatya	10 730	6 017	2 100	1 001	13 646
Bayburt	352	125	74	157	246	Manisa	14 859	8 241	3 565	3 587	15 948
Bilecik	4 166	886	369	2 259	2 424	Mardin	3 992	2 607	1 183	924	4 492
Bingöl	1 994	1 070	363	1 329	1 372	Mersin	30 245	18 828	7 983	9 661	31 429
Bitlis	1 561	995	463	85	2 008	Muğla	18 277	11 934	4 743	4 335	21 133
Bolu	4 522	2 590	1 212	1 410	4 490	Muş	1 986	795	366	540	1 875
Burdur	4 221	1 882	901	728	4 474	Nevşehir	4 581	2 151	791	1 078	4 863
Bursa	50 185	33 600	15 160	17 616	51 009	Niğde	4 114	3 569	608	2 988	4 087
Çanakkale	4 738	2 374	1 022	1 142	4 948	Ordu	6 018	3 420	1 359	1 949	6 130
Çankırı	1 975	758	323	49	2 361	Osmaniye	5 820	4 044	1 784	1 657	6 423
Çorum	10 793	11 806	3 678	8 082	10 839	Rize	3 028	1 476	705	678	3 121
Denizli	19 208	10 622	5 410	5 158	19 262	Sakarya	10 904	4 959	2 075	3 052	10 736
Diyarbakır	16 789	14 963	5 283	4 632	21 837	Samsun	23 008	13 400	4 373	9 631	22 404
Düzce	6 559	5 100	1 737	3 040	6 882	Siirt	2 062	3 585	2 980	505	2 162
Edirne	8 349	3 128	1 255	481	9 741	Sinop	5 613	1 081	728	641	5 325
Elazığ	6 595	3 137	1 323	1 163	7 246	Sivas	5 851	4 183	1 514	1 911	6 609
Erzincan	2 156	956	297	617	2 198	Şanlıurfa	12 166	8 808	4 470	1 707	14 797
Erzurum	7 132	4 394	1 670	2 535	7 321	Şırnak	1 183	865	459	378	1 211
Eskişehir	21 131	11 142	5 555	5 671	21 047	Tekirdağ	13 989	6 261	2 587	2 894	14 769
Gaziantep	51 123	13 203	5 197	15 142	43 987	Tokat	7 612	3 269	1 387	661	8 833
Giresun	4 309	5 808	1 292	3 751	5 074	Trabzon	11 351	6 452	2 883	4 150	10 770
Gümüşhane	573	396	188	115	666	Tunceli	683	314	139	29	829
Hakkari	872	469	186	198	957	Uşak	7 396	4 092	1 831	1 685	7 972
Hatay	27 133	10 210	5 730	8 285	23 328	Van	7 064	6 621	2 232	2 460	8 993
Iğdır	2 042	687	232	50	2 447	Yalova	3 839	1 163	477	66	4 459
Isparta	5 539	2 703	1 212	855	6 175	Yozgat	4 019	4 179	1 415	1 848	4 935
İstanbul	340 287	224 788	111 043	96 992	357 040	Zonguldak	13 639	5 518	2 124	2 722	14 311
İzmir	96 787	53 164	22 460	26 270	101 221	<b>Toplam</b>	<b>1 413 153</b>	<b>884 394</b>	<b>389 752</b>	<b>428 509</b>	<b>1 479 286</b>



Tablo 4-7 Dosya Sayıları İlimsiz Takip, İLLER (2018)

İller	Gelen		Çıkan		Bir Sonraki Yıla Devreden	İller	Gelen		Çıkan		Bir Sonraki Yıla Devreden
	Geçen Yılandan Devren Gelen	Yıl İçinde Açılan	Sonuçlandırılan	İşlemden Kaldırılan			Geçen Yılandan Devren Gelen	Yıl İçinde Açılan	Sonuçlandırılan	İşlemden Kaldırılan	
Adana	491 965	172 737	46 320	126 331	492 051	K.Maraş	98 245	67 105	8 774	45 435	111 141
Adıyaman	28 351	10 439	3 602	5 981	29 207	Karabük	28 417	9 592	1 538	1 698	34 773
Afyonkarahisar	86 348	27 040	7 765	16 114	89 509	Karaman	22 001	9 955	2 885	1 582	27 489
Ağrı	62 098	18 274	6 697	1 828	71 847	Kars	32 470	8 984	1 854	11 914	27 686
Aksaray	26 897	44 060	4 072	38 066	28 819	Kastamonu	91 944	71 873	18 567	55 837	89 413
Amasya	27 358	74 416	7 411	39 785	54 578	Kayseri	235 439	103 049	27 785	55 740	254 963
Ankara	1 510 115	691 413	217 218	378 707	1 605 603	Kırıkkale	30 155	11 045	3 197	6 917	31 086
Antalya	645 304	284 522	91 815	154 860	683 151	Kırklareli	77 141	30 996	6 061	17 681	84 395
Ardahan	7 411	2 797	945	2 524	6 739	Kırşehir	12 264	6 349	1 426	2 182	15 005
Artvin	12 360	3 481	1 466	1 566	12 809	Kilis	4 980	2 115	810	1 039	5 246
Aydın	175 513	96 664	24 952	66 215	181 010	Kocaeli	317 005	152 395	44 752	66 296	358 352
Balıkesir	190 430	115 150	29 666	72 211	203 703	Konya	381 256	154 876	39 212	95 394	401 526
Bartın	19 755	5 369	1 881	241	23 002	Kütahya	90 334	45 082	9 589	35 605	90 222
Batman	46 570	71 105	7 970	58 890	50 815	Malatya	110 595	38 989	6 981	12 339	130 264
Bayburt	2 745	865	292	1 133	2 185	Manisa	146 512	61 820	19 453	38 536	150 343
Bilecik	32 804	8 249	4 114	7 099	29 840	Mardin	52 983	20 242	4 825	6 148	62 252
Bingöl	14 318	3 504	848	4 442	12 532	Mersin	350 010	132 789	39 203	90 323	353 273
Bitlis	12 973	4 141	2 679	746	13 689	Muğla	180 099	90 588	24 314	43 128	203 245
Bolu	59 009	24 662	8 580	11 484	63 607	Muş	17 251	6 434	2 734	3 415	17 536
Burdur	27 115	10 927	3 346	4 216	30 480	Nevşehir	44 646	13 464	3 005	11 880	43 225
Bursa	636 607	319 108	69 218	201 761	684 736	Niğde	40 728	29 945	4 415	28 153	38 105
Çanakkale	59 246	21 784	8 380	13 964	58 686	Ordu	61 867	29 496	7 850	18 261	65 252
Çankırı	12 356	3 970	1 504	349	14 473	Osmaniye	44 397	22 011	5 449	11 666	49 293
Çorum	94 782	78 950	11 198	58 345	104 189	Rize	31 268	10 226	3 678	7 176	30 640
Denizli	190 282	59 460	22 421	44 822	182 499	Sakarya	159 822	52 702	15 865	41 535	155 124
Diyarbakır	194 791	140 426	23 325	63 635	248 257	Samsun	296 523	159 185	43 326	118 119	294 263
Düzce	49 750	31 094	4 998	23 151	52 695	Siirt	34 534	4 819	2 847	2 608	33 898
Edirne	73 057	28 802	10 135	4 397	87 327	Sinop	16 374	4 612	1 889	4 904	14 193
Elazığ	44 321	16 303	4 069	11 022	45 533	Sivas	99 071	39 891	24 243	28 683	86 036
Erzincan	32 339	8 961	3 018	6 491	31 791	Şanlıurfa	176 304	77 019	17 162	17 246	218 915
Erzurum	129 793	61 970	11 450	58 413	121 900	Şırnak	13 364	11 685	1 046	3 464	20 539
Eskişehir	249 371	88 792	39 007	49 376	249 780	Tekirdağ	158 287	53 617	18 277	42 074	151 553
Gaziantep	535 823	145 129	46 064	153 481	481 407	Tokat	77 268	29 208	10 839	5 666	89 971
Giresun	27 338	35 052	3 831	25 610	32 949	Trabzon	108 857	47 047	15 723	24 016	116 165
Gümüşhane	3 161	1 202	447	942	2 974	Tunceli	3 070	607	207	168	3 302
Hakkari	9 663	2 502	1 526	741	9 898	Uşak	42 628	14 626	4 494	9 210	43 550
Hatay	257 695	67 523	26 301	65 049	233 868	Van	94 439	43 029	8 334	23 676	105 458
Iğdır	20 129	5 955	932	769	24 383	Yalova	29 201	10 081	3 789	5 492	30 001
Isparta	60 835	18 656	6 241	7 758	65 492	Yozgat	43 755	34 543	3 543	22 479	52 276
İstanbul	6 178 310	2 921 565	717 862	1 616 284	6 765 729	Zonguldak	94 985	29 173	9 729	16 597	97 832
İzmir	1 281 763	497 776	168 864	301 870	1 308 805	<b>Toplam</b>	<b>17 571 340</b>	<b>7 966 059</b>	<b>2 122 100</b>	<b>4 734 951</b>	<b>18 680 348</b>





## İCRA ve İFLAS DAİRELERİ

Tablo 4-8 Dosya Sayıları İflas, İLLER (2018)

İller	Gelen		Çıkan		Bir Sonraki Yıla Devreden	İller	Gelen		Çıkan		Bir Sonraki Yıla Devreden
	Geçen Yılda Devren Gelen	Yıl İçinde Açılan	Sonuçlan- dırılan	İşlemden Kaldırılan			Geçen Yılda Devren Gelen	Yıl İçinde Açılan	Sonuçlan- dırılan	İşlemden Kaldırılan	
Adana	46	6	2		50	K.Maraş	7	7	5		9
Adıyaman						Karabük	1				1
Afyonkarahisar	4	4			8	Karaman	4				4
Ağrı	1	2			3	Kars	1				1
Aksaray	10	16	16		10	Kastamonu	3	2	2		3
Amasya	3	15	10	3	5	Kayseri	86	11	9		88
Ankara	381	45	12		414	Kırıkkale		2			2
Antalya	101	27	11	3	114	Kırklareli	7	1	1		7
Ardahan	1				1	Kırşehir		1			1
Artvin		1			1	Kilis		1			1
Aydın	73	12	8	2	75	Kocaeli	101	36	13		124
Balıkesir	25	12	9	1	27	Konya	72	12	5	1	78
Bartın	6	1			7	Kütahya	11	14	15	3	7
Batman	1	3	2		2	Malatya	11	1		1	11
Bayburt						Manisa	26	13	3	10	26
Bilecik	3	1			4	Mardin	1	1		1	1
Bingöl	1	1		1	1	Mersin	64	11	6		69
Bitlis						Muğla	32	5	3	1	33
Bolu	11	1			12	Muş	1				1
Burdur	14	2			16	Nevşehir	5				5
Bursa	96	19	14	3	98	Niğde	7	4	4		7
Çanakkale	13		1		12	Ordu	20	3	1	1	21
Çankırı	2				2	Osmaniye	3	5	1		7
Çorum	12	6	2	2	14	Rize	1				1
Denizli	74	8	2		80	Sakarya	19	2		1	20
Diyarbakır	5	5	2		8	Samsun	38	15	16		37
Düzce	10	7	4	1	12	Siirt					
Edirne	9	3			12	Sinop					
Elazığ	10	1			11	Sivas	5	1			6
Erzincan	2				2	Şanlıurfa	11	1			12
Erzurum	14	4			18	Şırnak					
Eskişehir	38	8	6		40	Tekirdağ	50	5	1		54
Gaziantep	20	4			24	Tokat	9	3			12
Giresun	5	6	6		5	Trabzon	21	3	1	4	19
Gümüşhane						Tunceli					
Hakkari						Uşak	6	1			7
Hatay	14	1			15	Van	6	3			9
Iğdır	2				2	Yalova	2	2			4
Isparta	14		2		12	Yozgat	5				5
İstanbul	1 226	173	101	3	1 295	Zonguldak	12	3	2		13
İzmir	321	29	60		290	<b>Toplam</b>	<b>3 216</b>	<b>592</b>	<b>358</b>	<b>42</b>	<b>3 408</b>



Tablo 4-9 Dosya Sayıları Talimat, İLLER (2018)

İller	Gelen		Çıkan		Bir Sonraki Yıla Devreden	İller	Gelen		Çıkan		Bir Sonraki Yıla Devreden
	Geçen Yılda Gelen	Yıl İçinde Açılan	Sonuçlandırılan	İşlemlen Kaldırılan			Geçen Yılda Gelen	Yıl İçinde Açılan	Sonuçlandırılan	İşlemlen Kaldırılan	
Adana	27 278	8 001	589	6 727	27 963	K.Maraş	14 162	5 876	1 153	4 447	14 438
Adıyaman	4 792	1 334	89	713	5 324	Karabük	9 343	1 417	191	237	10 332
Afyonkarahisar	18 695	3 640	377	3 449	18 509	Karaman	3 622	967	299	629	3 661
Ağrı	2 388	734	50	474	2 598	Kars	2 752	527	94	912	2 273
Aksaray	5 051	6 866	323	6 301	5 293	Kastamonu	8 811	2 929	544	2 724	8 472
Amasya	7 701	6 827	917	3 829	9 782	Kayseri	13 144	3 695	530	1 942	14 367
Ankara	84 487	27 234	7 510	12 176	92 035	Kırıkkale	4 776	1 544	125	982	5 213
Antalya	62 193	21 688	2 717	17 120	64 044	Kırklareli	11 147	2 780	237	512	13 178
Ardahan	767	293	21	248	791	Kırşehir	4 553	828	263	1 509	3 609
Artvin	3 393	714	147	417	3 543	Kilis	1 624	400	3	440	1 581
Aydın	27 423	12 600	863	9 446	29 714	Kocaeli	44 010	18 969	2 838	9 579	50 562
Balıkesir	36 360	17 414	1 878	15 363	36 533	Konya	29 433	8 674	1 260	4 674	32 173
Bartın	4 712	1 006	1	1 033	4 684	Kütahya	16 371	5 003	776	5 496	15 102
Batman	2 116	4 118	127	3 711	2 396	Malatya	6 228	1 460	105	632	6 951
Bayburt	500	138	3	121	514	Manisa	35 414	11 297	1 815	8 605	36 291
Bilecik	9 408	1 850	593	2 583	8 082	Mardin	5 478	1 791	289	902	6 078
Bingöl	1 019	366	101	206	1 078	Mersin	28 117	13 389	1 198	8 523	31 785
Bitlis	1 334	642	59	109	1 808	Muğla	26 558	9 379	1 147	5 399	29 391
Bolu	5 552	1 190	255	794	5 693	Muş	1 617	489	134	160	1 812
Burdur	9 657	1 686	497	1 111	9 735	Nevşehir	7 715	1 691	261	1 585	7 560
Bursa	49 999	20 657	2 217	14 361	54 078	Niğde	6 814	3 324	121	3 147	6 870
Çanakkale	12 966	3 731	1 042	2 506	13 149	Ordu	15 901	5 204	222	3 790	17 093
Çankırı	3 870	876	251	676	3 819	Osmaniye	9 095	2 163	123	2 359	8 776
Çorum	7 859	4 416	181	2 548	9 546	Rize	4 882	1 066	91	1 497	4 360
Denizli	16 913	5 169	799	3 025	18 258	Sakarya	29 604	7 829	2 528	5 584	29 321
Diyarbakır	5 285	3 165	200	1 380	6 870	Samsun	24 306	7 169	293	6 166	25 016
Düzce	9 261	5 355	789	3 562	10 265	Siirt	1 049	362	93	134	1 184
Edirne	8 202	2 746	527	939	9 482	Sinop	5 508	876	465	1 617	4 302
Elazığ	4 020	1 024	135	658	4 251	Sivas	6 722	2 227	273	1 024	7 652
Erzincan	1 953	389	161	377	1 804	Şanlıurfa	10 455	2 634	381	1 375	11 333
Erzurum	5 643	1 410	334	855	5 864	Şırnak	1 236	430	33	101	1 532
Eskişehir	11 605	2 655	466	1 043	12 751	Tekirdağ	19 961	7 236	560	4 067	22 570
Gaziantep	20 904	4 107	136	5 773	19 102	Tokat	11 906	3 038	359	1 126	13 459
Giresun	8 883	6 193	224	4 782	10 070	Trabzon	10 255	2 742	521	1 175	11 301
Gümüşhane	1 283	377	47	169	1 444	Tunceli	894	172	10	34	1 022
Hakkari	754	200	15	301	638	Uşak	7 039	1 724	213	1 360	7 190
Hatay	26 893	6 863	1 492	5 443	26 821	Van	2 853	1 197	305	440	3 305
Iğdır	1 702	356	9	2	2 047	Yalova	6 568	1 721	3	1 645	6 641
Isparta	7 224	2 215	69	422	8 948	Yozgat	8 324	2 783	317	2 023	8 767
İstanbul	340 457	104 042	5 597	80 622	358 280	Zonguldak	17 518	3 429	547	2 662	17 738
İzmir	80 283	27 490	2 832	20 833	84 108	<b>Toplam</b>	<b>1 416 550</b>	<b>472 208</b>	<b>55 360</b>	<b>337 423</b>	<b>1 495 975</b>